

HIER BLÜHT EUCH WAS!

WILLKOMMEN BEIM AUSBILDUNGS- BETRIEB JÄGER



In der Region Donaueschingen sind wir das führende Garten- und Landschaftsbauunternehmen, das jährlich zwei Lehrlinge ausbildet. Derzeit gehören 16 MitarbeiterInnen zum

Team. Unser dienstältester Kollege ist seit über 30 Jahren dabei. Wer bei Jäger eine Lehre beginnt, lernt also mit Gleichaltrigen und von ausgebufften Gartenbau-„Füchsen“ gleichermaßen – in einem Betrieb, der für höchste Gartenbauqualität bürgt. Zu Werke geht es in der Natur, an Bächen, für innovativ gestaltete Gärten oder Grünanlagen, mal für große Firmen, mal für kleine Einfamilienhäuser: Da werden Mauern, Treppen und Teiche gebaut, Wege angelegt, Pflanzen gepflegt oder Rasen gesät. Traditionelles Handwerk steht ebenso im Vordergrund wie das Miteinander. Wir arbeiten in und mit der Natur, kreativ und körperlich; das erfüllt uns und macht uns stark – im Team und ganz persönlich.

Wer Interesse am Beruf des Garten- und Landschaftsbauers hat, der sollte uns bei einem Praktikum kennenlernen.

M. Keller

Michael Keller, Inhaber

Mitarbeiterstimmen:

„Ich würde jederzeit wieder eine Lehre bei Jäger machen, weil ich hier super ausgebildet und sehr persönlich betreut wurde. Besonders den Zusammenhalt im Team fand ich gut, dieser wird bestens gefördert.“


„Ich habe vor 30 Jahren die Ausbildung bei Jäger gemacht und fühle mich noch immer bestens aufgehoben in diesem Betrieb.“

„Jederzeit würde ich das Gärtnerhandwerk wieder ergreifen. Es erfüllt mich, täglich draußen zu sein und jeden Abend zu sehen, was durch meine Hände in der Natur entstanden ist.“



Erfahre mehr über den Beruf des Landschaftsgärtners. Mit diesem QR-Code gelangst du zum Video.



Robert-Gerwig-Straße 18 · 78166 Donaueschingen
Telefon 07 71 / 83284-0
www.jaeger-galabau.de · info@jaeger-galabau.de · 

Jäger
Garten- und Landschaftsbau

ROSIGE ZEITEN FÜR GRÜNE JOBS

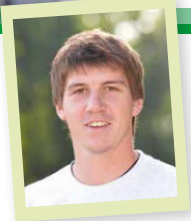
STARTE BEI UNS IN EINE LEHRE ZUM LANDSCHAFTS- GÄRTNER



Jäger
Garten- und Landschaftsbau

GUTE GRÜNDE

DIE GRÜNE LEHRE BEI JÄGER



STARKE ANLEITUNG

Ausbilder Markus Sutter kümmert sich um alle Belange der Lehrlinge, ist Ansprechpartner in allen Situationen

GEZIELTE FÖRDERUNG

Durch bezahlte externe Praktika beim Steinmetz, der Baumschule oder der Staudengärtnerei

MITARBEITER-PATENSCHAFT

Jedem Lehrling steht ein „Pate“ zur Seite, der sich um alle Fragen und Anliegen kümmert

MEHR MITEINANDER

Gemeinsame Ausflüge und Hüttenwochenenden

SELBSTBEWUSST

Ausbildungsprojekt von der Kalkulation bis zur Ausbildung wird an die/den Lernende(n) übertragen

STICHWORT ÜBERNAHME

Erstklassige Gesellinnen und Gesellen lassen wir nicht so einfach ziehen, wir stellen sie ein. Sollte das einmal nicht möglich sein, sind wir bei der Stellensuche tatkräftig behilflich

